

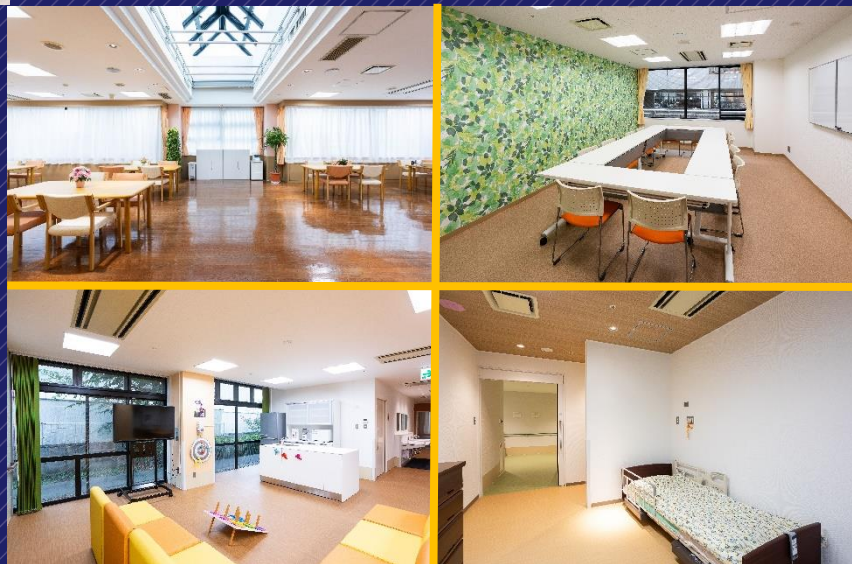
# 採用相談会開催!

11月23日(木)24日(金)



10時~18時  
予約不要!  
当日、面接可能  
(ご希望の方は履歴書をご用意ください)

『武蔵新城』駅徒歩10分  
『武蔵中原』駅徒歩20分  
自転車通勤OK!



令和5年10月オープン!  
ヴィラージュ中原

特別養護老人ホーム・ショートステイ併設  
看護小規模多機能型居宅介護

詳しくは  
裏面へ!

川崎市中原区上小田中1-28-55



# 随時、お問い合わせOK! ~募集要項~



## 介護職(常勤)

月給例 282,670円~  
(介護福祉士・夜勤5回の場合)別途、交通費

~時間帯(8時間勤務)~  
※看多機は★マークのみ

早番7:00~(休憩1H)  
日勤8:30~(休憩1H) ★  
遅番10:30~・11:00~(休憩1H)  
夜勤16:30~翌9:30(休憩2H) ★  
夜勤21:00~翌7:00(休憩2H)

特養

看多機

←←看多機希望の場合、運転OKの方、大歓迎!

週2日~OK ・ 最短4時間以上  
シフトは介護職(常勤)欄をご確認ください。

## 介護職(パート)

介護福祉士 時給1,250円~  
実務者研修 時給1,200円~  
初任者研修 時給1,150円~

※経験数・時間数により、さらに時給UP!

## 生活支援コーディネーター (パート)

時給1,120円~

~時間帯~  
8:30~17:00(休憩1H)  
※時短勤務、OK

地域密着の事業運営  
(地域に出向き、住民の方の困っていることや  
生活支援の把握・実践をしていきます。)

福祉関係のお仕事(介護・事務)経験者、歓迎!

## 食事介助(パート)

時給1,250円

~時間帯~  
07:30~9:00(休憩なし)  
17:30~19:30(休憩なし)

週1回~OK ・ 介護経験のある方  
業務は主に食事介助・口腔ケア・見守り中心

こちらは短期間パート、3か月ごとの契約更新  
時間の延長契約はありません。

ヴィラージュ川崎でも職員募集中!(同じ南武線沿い、宿河原駅から徒歩5分)  
事務職(常勤)・介護職(常勤・パート)等 特養86名・デイサービス併設!

採用相談会を実施します。ぜひこの機会に見学・面接にお越しください。  
この日程以外も随時、施設見学可能です。まずはご連絡ください!

美生会では川崎市に4施設展開中!  
他施設のご応募も可能です! 詳しくは  
採用ホームページをご覧ください。→→



←←ヴィラージュ中原 専用サイトからエントリーも可能!

TEL. 044(789)9188 (担当 三浦)